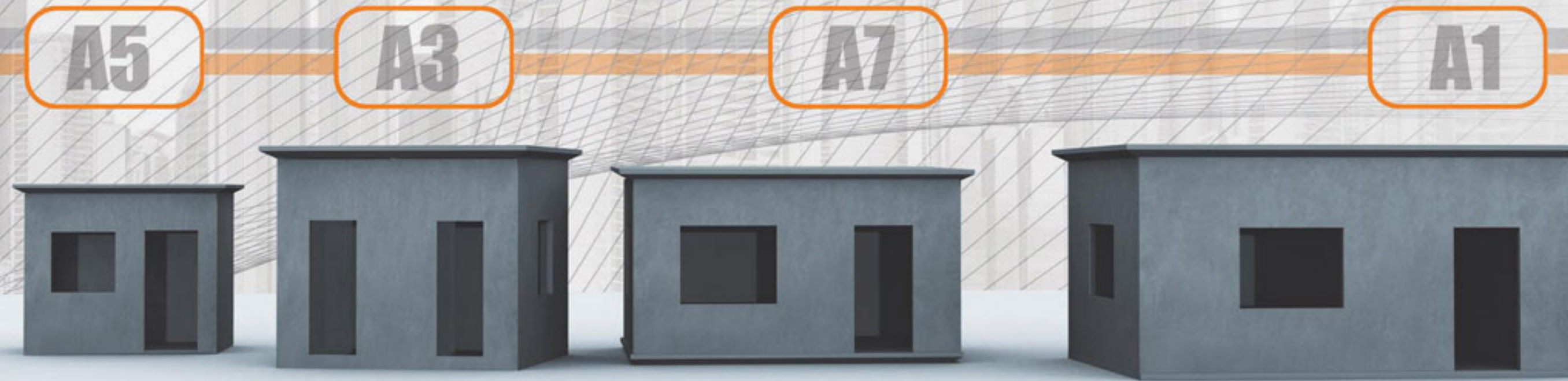




BETON TECH



BETON TECH

For Precast Concrete



www.alhamwigrp.com

E-mail: hamwi@alhamwigrp.com

ص. ب: ٣٣٢١٧ - هاتف: ٤٤٢١٤٢٨ - فاكس: ٤٤٢٩٣١٣

شارع أسامة بن زيد - مزرعة - دمشق - سوريا





A1

هي كتلة من الخرسانة المسلحة مسبقة
الصنع أبعادها 370سم ❖ 630سم بارتفاع
داخلي 315سم

• جدران وأسقف بدون وصل حيث أن الطريقة الكلاسيكية لوصل العناصر المسبقة الصنع كانت إما عن طريق لحام صفائح معدنية أو عن طريق البراغي، أما الطريقة المبتكرة لببتون تك بالنموذج A1 هي صب ثلاث جدران وسقف دفعة واحدة دون أي وصل مما يعطي جملة انشائية أفضل ويقلل من أماكن الوصل من ثم يتم تركيب الجدار الرابع عن طريق لحام صفائح معدنية وفتيل اسفنجي مع عزل مطاطي مما يحد من تشققات مكان الوصل .





A3

هي كتلة من الخرسانة المسلحة مسبقة
الصنع أبعادها 370سم ❖ 268سم
أرتفاع داخلي 315سم

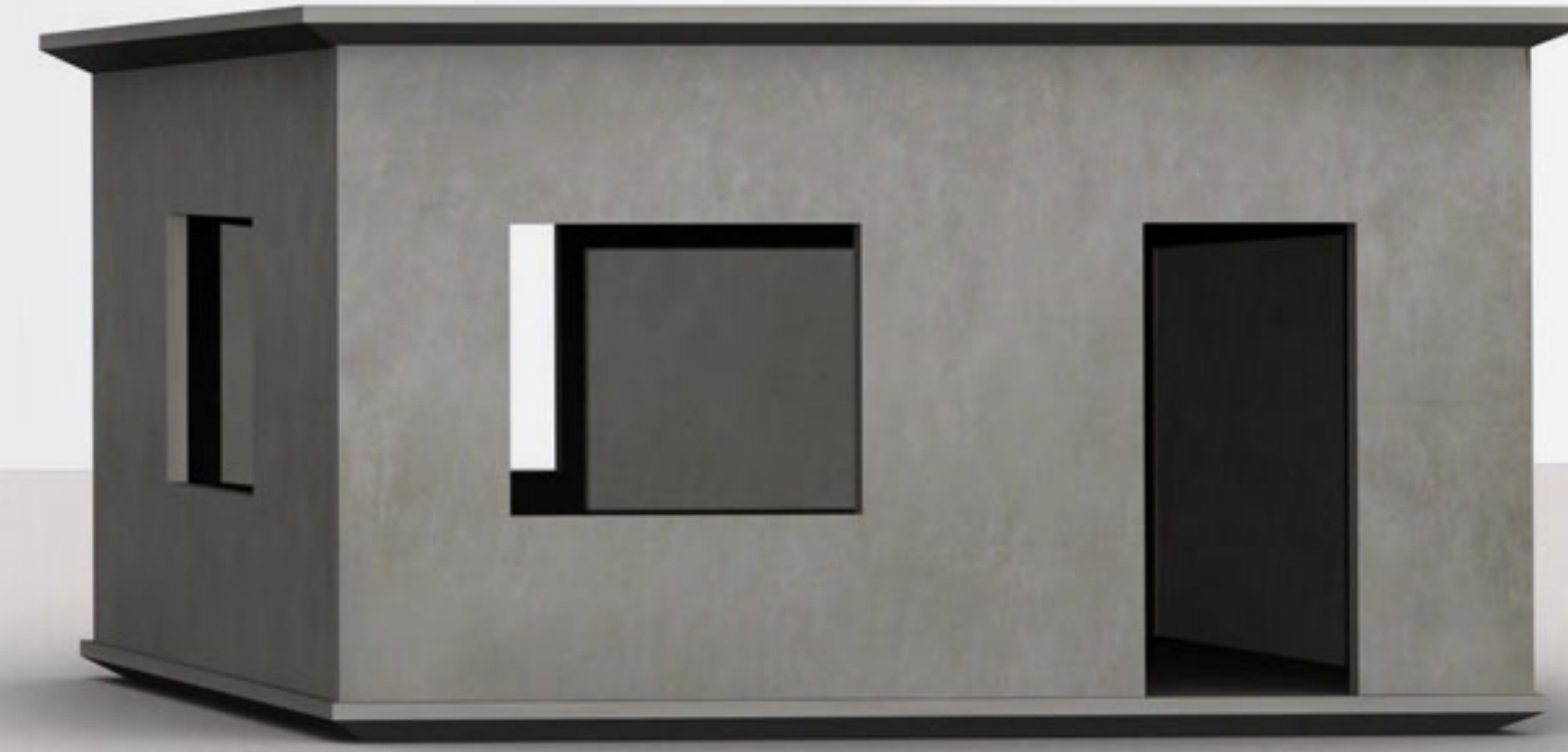
• جدران وأسقف بدون وصل حيث أن الطريقة الكلاسيكية لوصل العناصر المسبقة الصنع كانت إما عن طريق لحام صفائح معدنية أو عن طريق البراغي ،
أما الطريقة المبتكرة لبيتون تك بالنموذج A3 هي صب ثلاث جدران وسقف دفعة واحدة دون أي وصل مما يعطي جملة انشائية أفضل ويقلل من أماكن الوصل من ثم يتم تركيب الجدار الرابع عن طريق لحام صفائح معدنية وقتيل اسفنجي مع عزل مطاطي مما يحد من تشققات مكان الوصل .





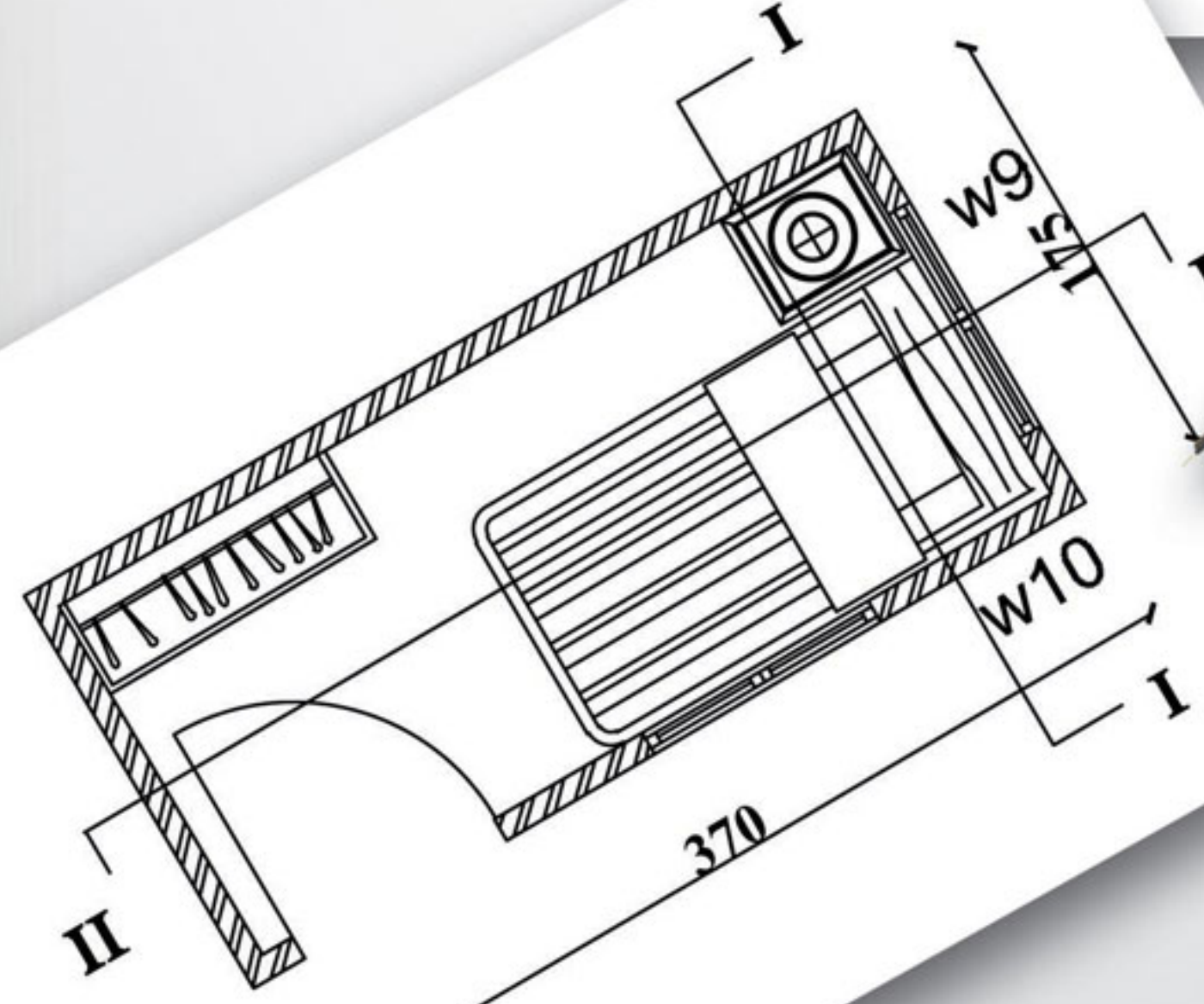
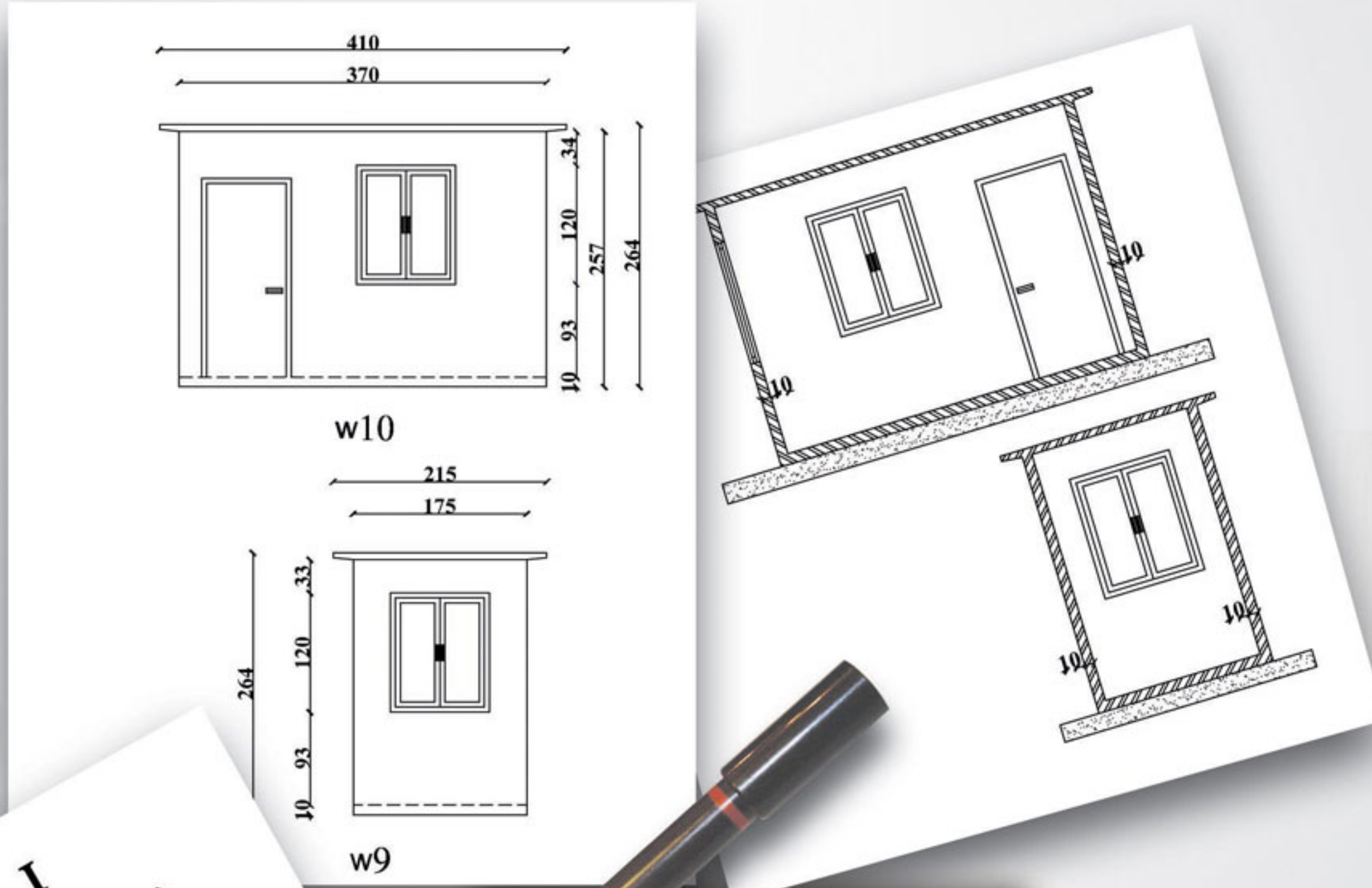
A7

هي كتلة من الخرسانة المسلحة مسبقة
الصنع أبعادها 500سم ❖ 300 سم
بارتفاع داخلي 280 سم

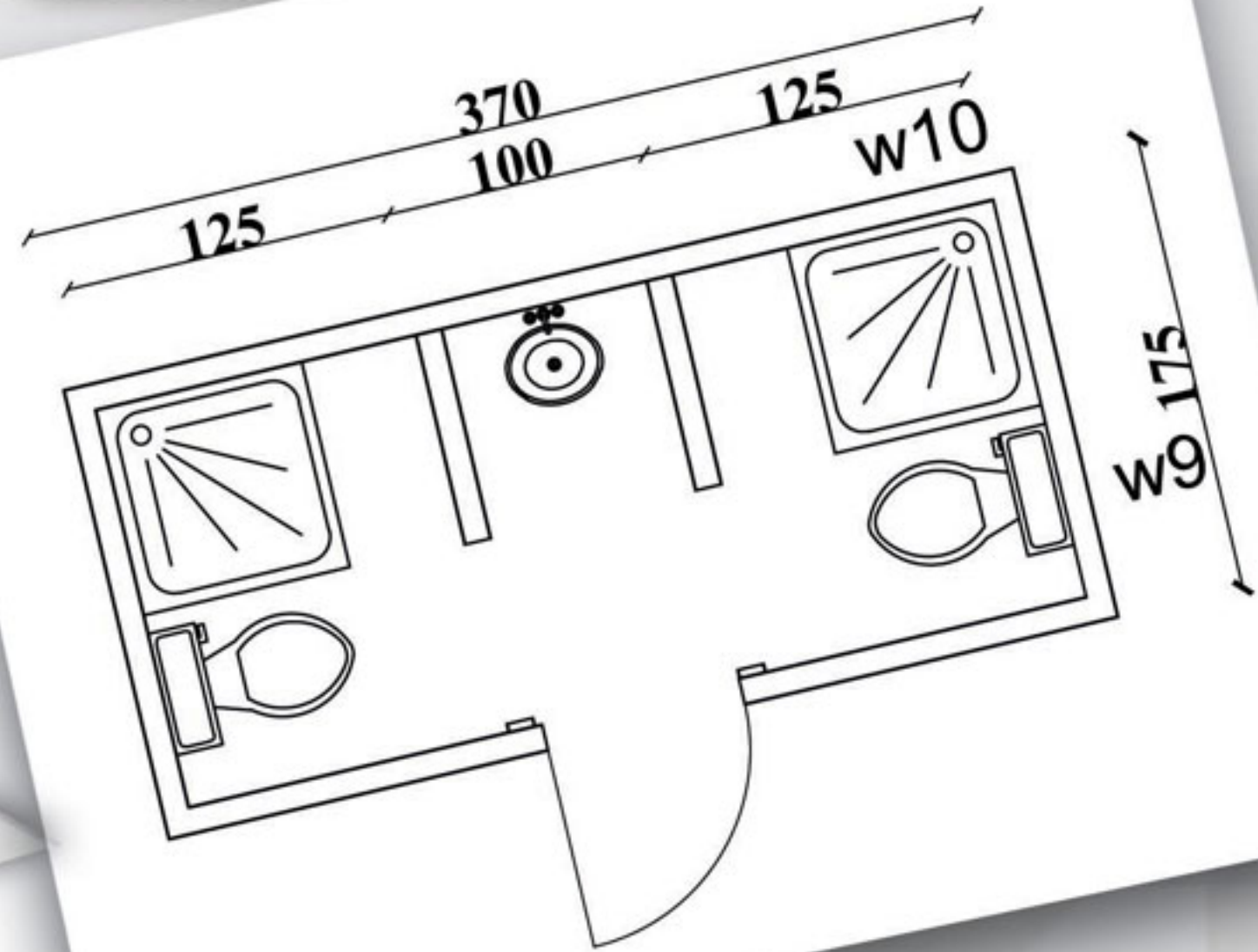


• جدران وأسقف بدون وصل حيث أن الطريقة الكلاسيكية لوصل العناصر المسبقة الصنع كانت اما عن طريق لحام صفائح معدنية أو عن طريق البراغي ،
أما الطريقة المبتكرة لببتون تك بالنموذج A7 هي صب أربعة جدران وسقف دفعة واحدة دون أي وصل مما يعطي جملة انشائية أفضل ويغني أماكن الوصل .





**Hamwi
Group**



A5

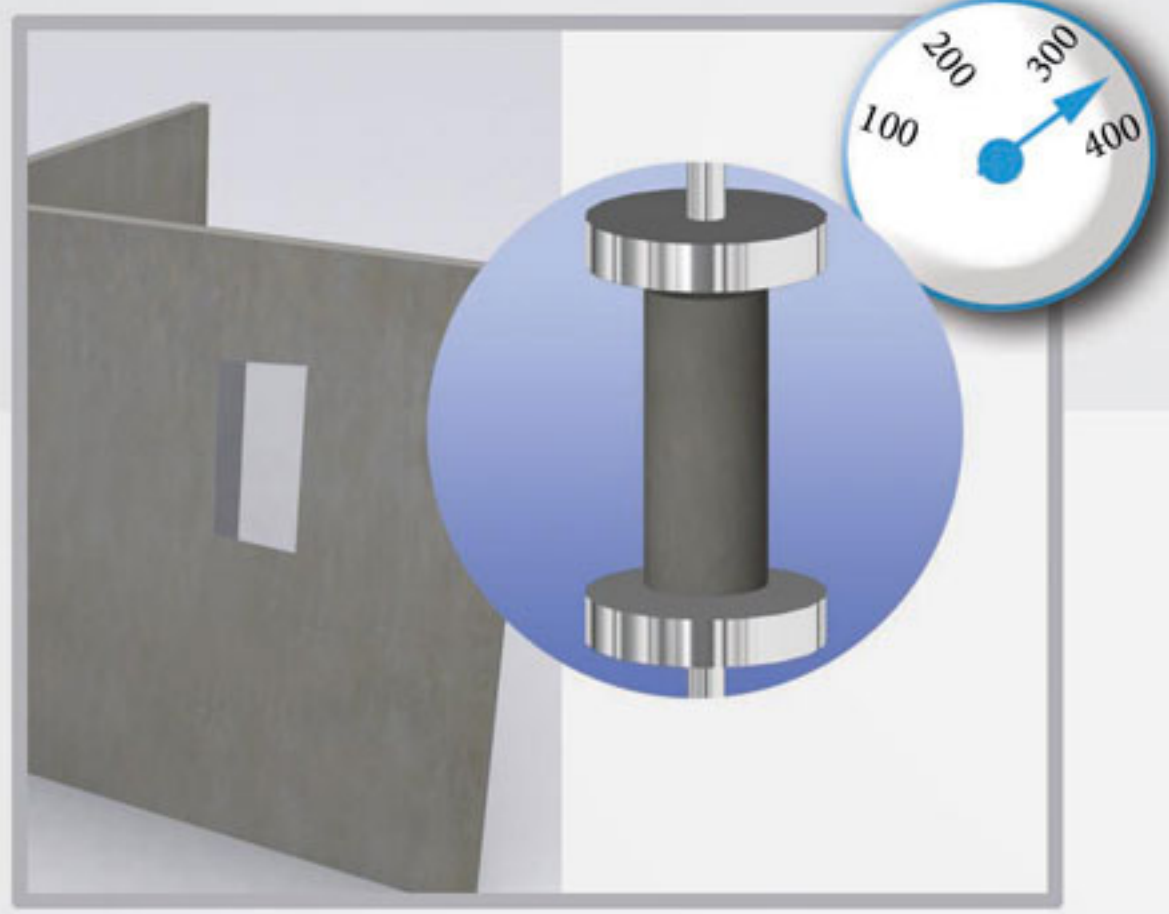
هي كتلة من الخرسانة المسلحة مسبقة
الصنع أبعادها 370سم ❖ 175 سم
أرتفاع داخلي 247 سم

• جدران وأسقف بدون وصل حيث أن الطريقة الكلاسيكية لوصل العناصر المسبقة الصنع كانت اما عن طريق لحام صفائح معدنية أو عن طريق البراغي ،
أما الطريقة المبتكرة لبيتون تك بالنموذج A5 هي صب أربعة جدران وسقف دفعة واحدة دون أي وصل مما يعطي جملة انشائية أفضل و يلغي أماكن الوصل .





الميزات



- الكتل مصبوبة بقوالب معدنية بحيث أنها تحقق مقاومة اسطوانية 400-350 كغ/سم³ بعد 28 يوم من الصب



- سماكات رشيقة حيث أن سماكة السقف وكل جدار من الجدران الأربعة هو 10 سم
- تسليح الكتلة يتألف من شبكتين تسليح مع استخدام مبادات بلاستيكية لتأمين طبقة تغطية مثلى لحديد التسليح و تمنع ظهور صدأ على أسطح البيتون
- أسطح الجدران مصقولة من الداخل والخارج



- أسقف عالية
- فراغات واسعة
- إمكانية العزل الحراري
- إمكانية إعادة النقل عند الحاجة
- إمكانية تعديل و نقل فتحات النوافذ والأبواب حسب الطلب
- إمكانية ترتيب عدة قطع بشكل معماري بمساحة من مضاعفات مساحة الكتلة
- إمكانية اقتطاع مساحات متعددة ضمن الكتلة لإضافة حمام - مطبخ - بوفيه
- يتم اختبار الاحضارات و كافة الخلطات ضمن مخبر موجود داخل المعمل بحيث تتحقق أعلى جودة في اختيار المواد الأولية

- خرسانتنا لا تحتاج لتجميل وغير نفوذة للماء

الاستعمالات

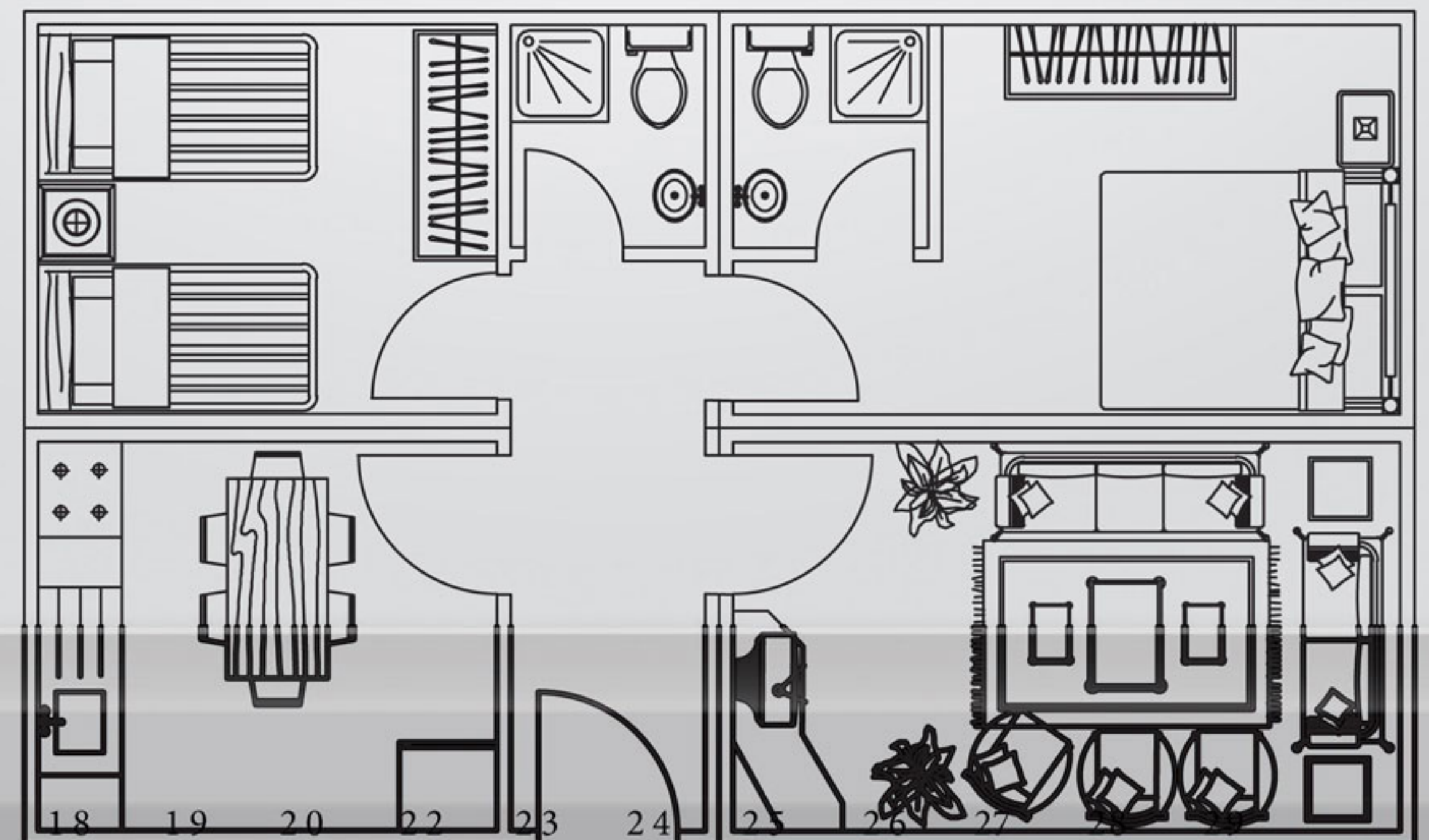
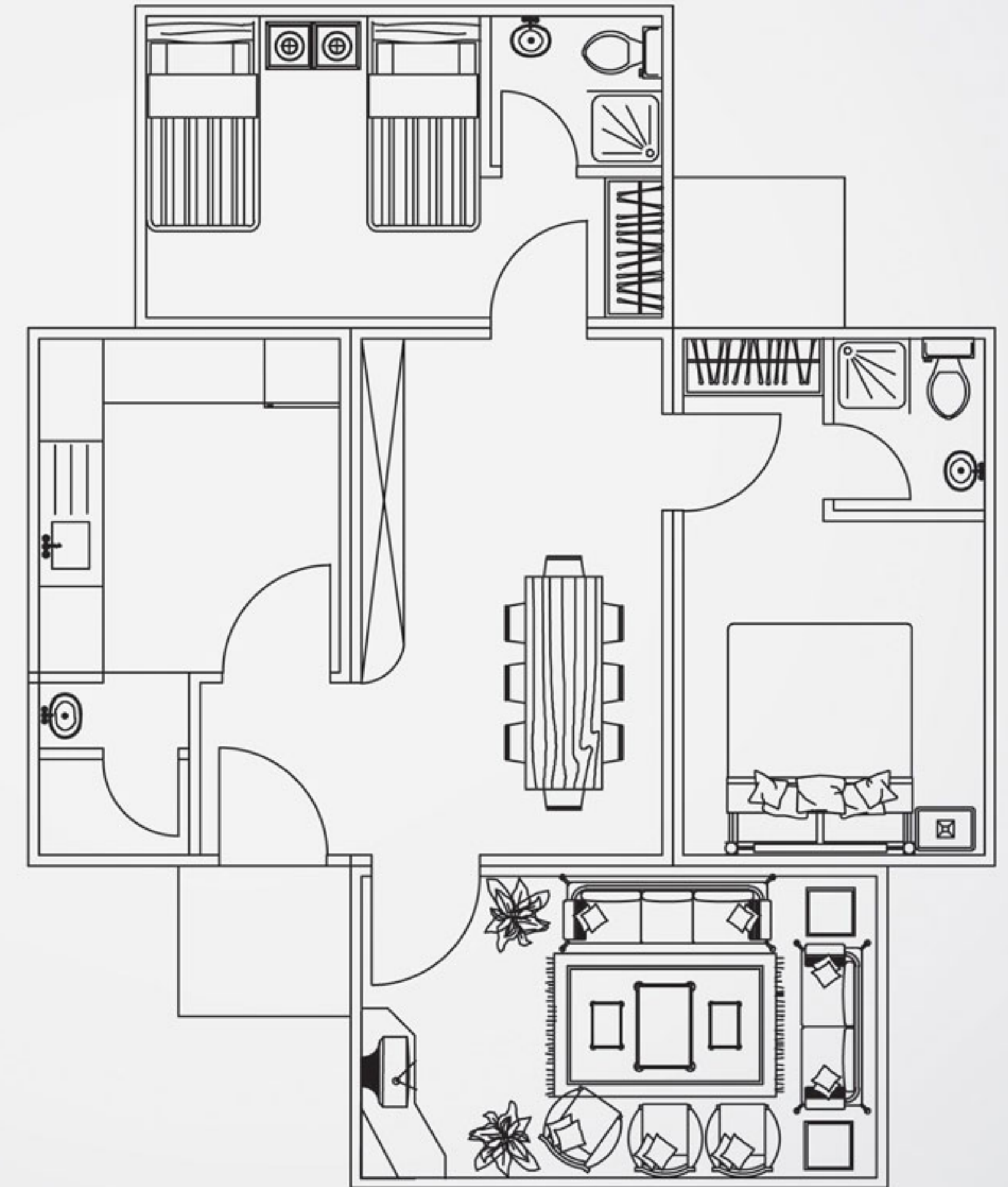
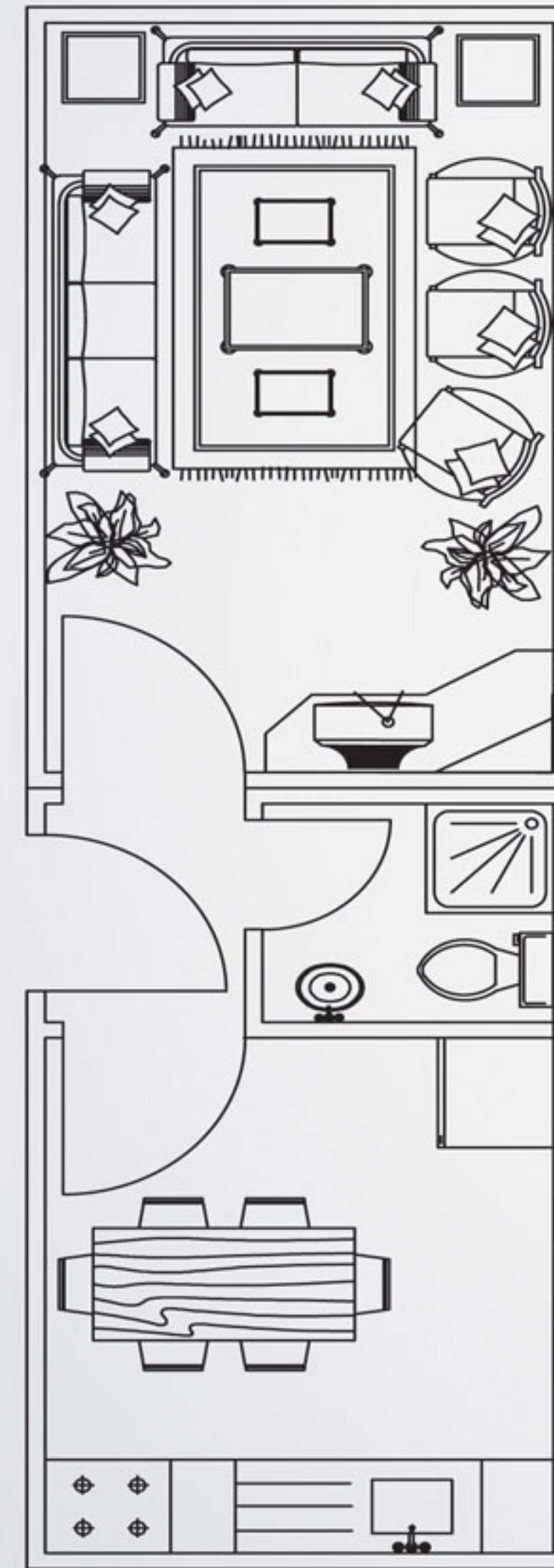
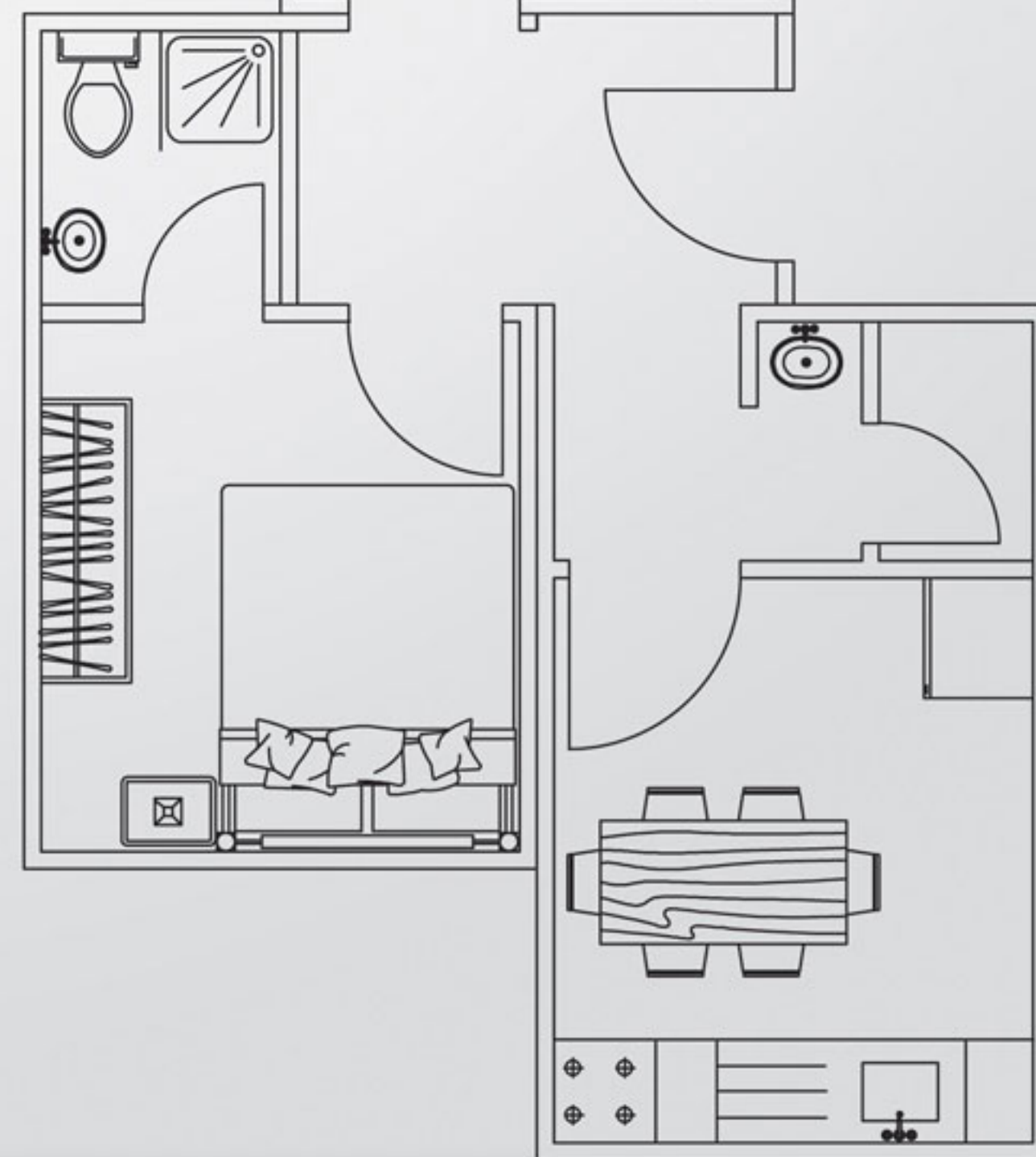
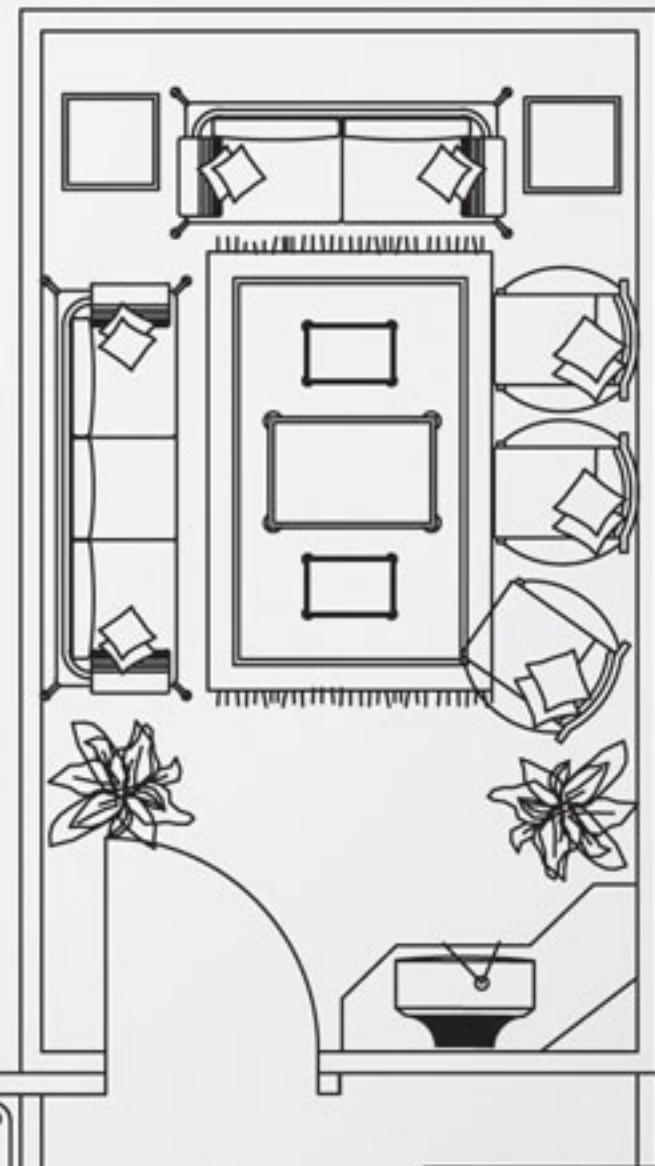
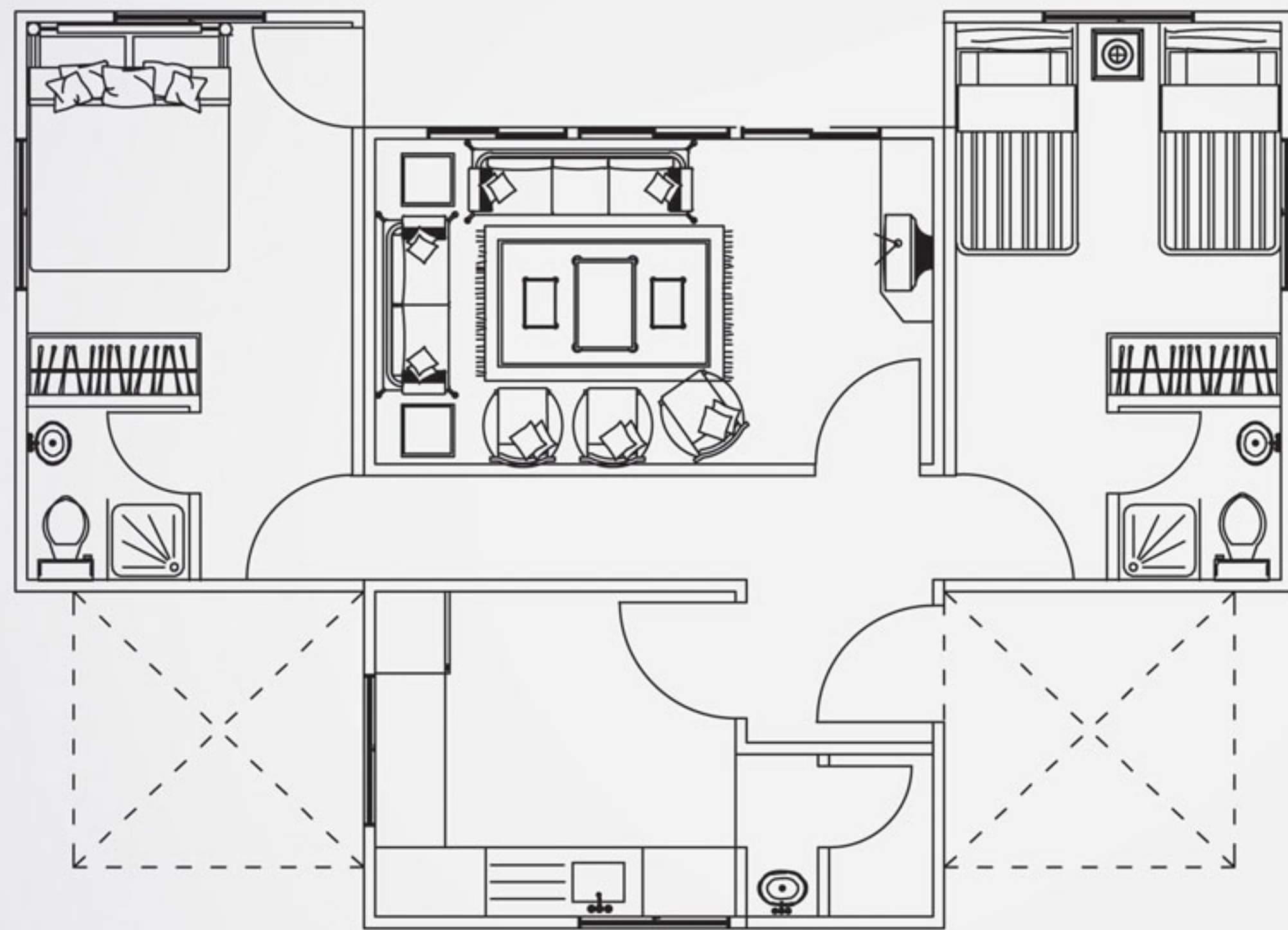
- غرفة حراسته
- مهجع عناصر
- محلات تجارية
- مطبخ
- مطعم
- كبائن سياحية
- غرف إشراف على المشاريع
- غرف استقبال للتجمعات أو المناطق السياحية
- مستودعات وذلك لما تتمتع به من ارتفاع داخلي

الإكساء

- عزل مائي للأسقف
- دهان أو رشة تيرونية خارجية
- باب حديد أو خشب
- نوافذ ألومنيوم مع منخل
- حمايات معدنية للنوافذ
- سيراميك مبولد للأرضيات
- تمديد الكهرباء داخل الجدران
- أجهزة انارة وبرايز كهرباء وهاتف
- تابلو كهرباء
- إمكانية الاكساء حسب الرغبة

- يتم استلام الغرفة من أرض المعمل مكسية وجاهزة للاستخدام
- كافة القطع والمواد المستخدمة مصممة ومدرسة بحيث تتحمل العوامل الخارجية











شركة بيتون تك هي إحدى شركات مجموعة الحموي للتجارة والمقاولات وهي من الشركات الرائدة والمتخصصة بالخرسانة مسبقة الصنع والإجهاد تأسست عام 2005 بإشراف **npca** و **PCI**.
مقر الشركة بدمشق ولديها مصنع بريف دمشق تبلغ مساحته 70000 متر مربع.

أقسام المصنع :

- قسم الإدارة
- قسم التصميم والدراسات
- قسم الإنتاج
- قسم الإشراف ومراقبة الجودة
- قسم المساحة
- قسم المخبر والمجبل
- قسم التركيب

أنواع الإنتاج:

غرف جاهزة بمختلف المقاسات - وحدات صحية ومطابخ جاهزة ومفروشة - أبنية صناعية (هناكارات) - أسوار بيتونية مسبق الصنع بأشكال ومقاسات مختلفة - أرصفة - أعمدة طاقة كهربائية - غرف تفتيش - بلاطات مفرغة مسبقة الإجهاد (هولوكور) - مفروشات بيتونية.

وتمتاز الشركة بالسرعة والدقة في التنفيذ وضمان الوصول إلى المواصفات العالمية المطلوبة.

أهداف الشركة:

تهتم الشركة بمواكبة العصر والنهضة العمرانية والتطور وتقديم الخدمات المميزة فكانت نشأة مصنعها لتسهيل وتقديم التقنيات والخدمات العصرية التي تقدم أفضل وأحسن الخدمات في مجال الإنشاء العمراني والبناء مسبق الصنع.

خدمات أخرى :

- وجود الإمكانيات الفنية والعلمية والتكنولوجية لتصميم وتنفيذ وتصنيع المنشآت والمشاريع مهما كانت طبيعتها الخاصة.
- نقل المنتج من المعمل إلى مكان التوضع أو التركيب.
- تركيب المنتج بأسرع وأحسن الطرق باستعمال الروافع الخاصة.
- استعمال خدمات عالمية من برامج تصنيع ووصل وتخزين تضمن التركيب السليم بالموقع.

المدير العام

